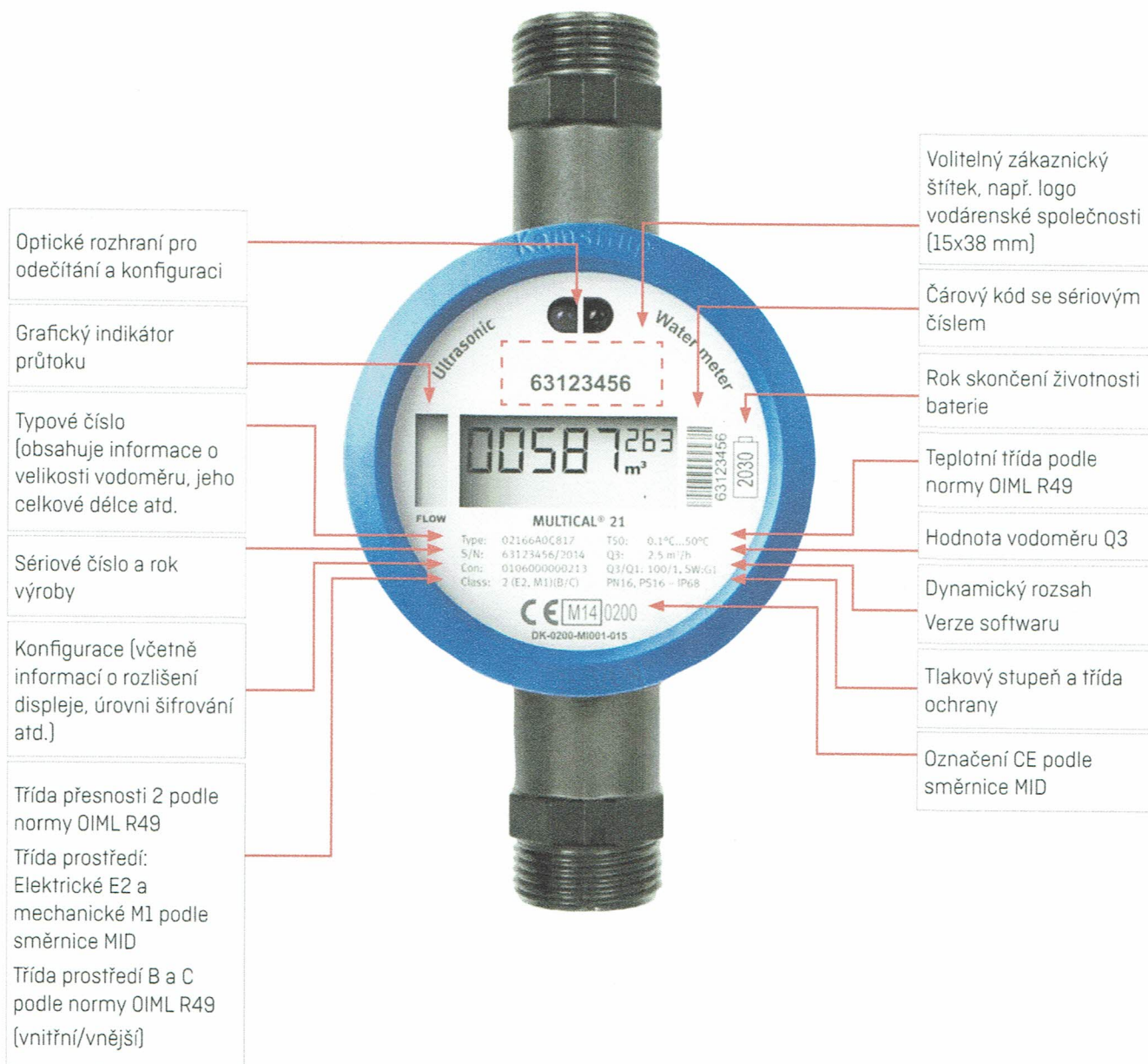
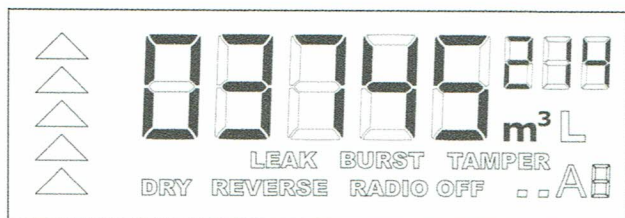


Podrobné informace o vodoměru

Informace o vodoměru jsou uvedeny na laserem gravírovaném štítku.



Displej a informační kódy



Údaje vodoměru MULTICAL® 21 lze odečítat z velkého, přehledného a speciálně navrženého displeje. Pětice velkých číslic udává hodnotu v krychlových metrech. Tři malé číslice představují desetinná místa. Symbol L (napravo od m³) bude během provozu vodoměru vždy vypnutý, protože se používá výhradně při tovární revizi a ověřování vodoměru. Šipky na levé straně displeje zobrazují průtok vody vodoměrem. Nemá-li zjištěn žádný průtok, všechny šipky zhasnou.

Informační kódy na displeji mají následující význam a funkce:

Informační kód blikající na displeji	Význam
LEAK	Voda ve vodoměru nebyla během posledních 24 hodin alespoň jednu celou hodinu bez průtoku. Tento kód může signalizovat kapající kohoutek nebo protékající nádrž toalety.
BURST	Odběr vody byl po dobu půl hodiny trvale vysoký, což může být známkou prasklého potrubí.
TAMPER	Pokus o neoprávněnou manipulaci. Vodoměr již nelze použít pro účely fakturace.
DRY	Vodoměr není naplněn vodou. V tomto případě neprobíhá žádné měření.
REVERSE	Voda proudí vodoměrem v opačném směru.
RADIO OFF	Vodoměr je stále v přepravním režimu, kdy je vestavěný bezdrátový vysílač vypnutý. Vysílač se automaticky zapne, jakmile vodoměrem proteče první litr vody.
■■ (dva čtverečky)	Dva střídavě blikající malé čtverečky signalizují, že je vodoměr aktivní.
Písmeno A, následované číslem	Zobrazuje počet metrologických změn, kterými vodoměr prošel po továrním ověření. Pokud dosud nebyly na vodoměru žádné úpravy provedeny, jsou symbol A i číslice vypnuty.

Informační kódy 'LEAK', 'BURST', 'DRY' a 'REVERSE' automaticky zmizí, pokud již neexistují důvody pro jejich aktivaci. Jinými slovy: kód LEAK zmizí, jakmile je voda po dobu jedné hodiny v klidovém stavu. Kód BURST zmizí, jakmile se spotřeba vrátí na normální úroveň. Kód REVERSE zmizí, když voda přestane protékat v nesprávném směru. Kód DRY zmizí, jakmile je vodoměr naplněn vodou.